

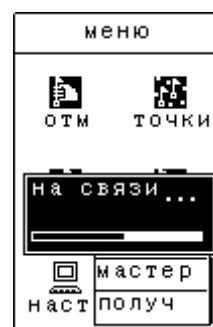
connect NAVIGATOR 100

Описание возможностей программного обеспечения:

Данное программное обеспечение предназначено для создания и обработки путевых точек и маршрутов. С помощью него, Вы заранее сможете спланировать свой маршрут или сохранить предыдущие треки на диске для дальнейшего использования. Также в программе предусмотрена возможность экспорта данных в ПО GlobalMapper.

Подключение к компьютеру:

- 1) Выберите пункт **комп.** из меню **Связь**, Вашего GPS навигатора JJ-Connect Navigator 100, на экране навигатора появится надпись – на связи



- 2) Запустите программу для связи GPS навигатора с компьютером.
- 3) Рабочая область программы поделена на 3 части – **окно компьютера, окно карты и окно GPS навигатора.**

В **окне компьютера** отображаются точки, маршруты и треки, находящиеся на Вашем компьютере.

В **окне карты** отображаются выбранные точки, треки или маршруты. (для выбора необходимо установить галочку напротив той точки, трека или маршруты, который Вы хотите отобразить в окне карты).

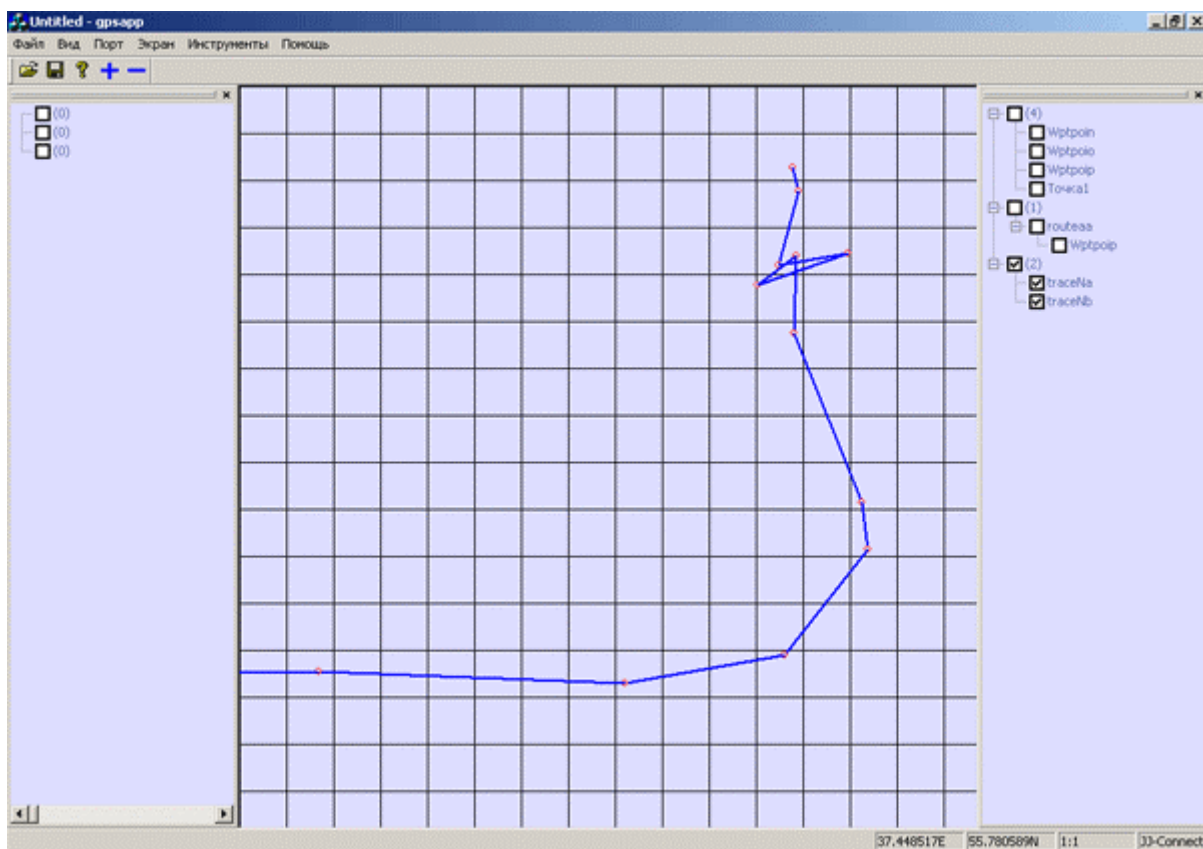
Поскольку некоторая информация может находиться за пределами видимой области экрана, для ее отображения используйте следующие инструменты:

- перетаскивание окна карты;
- увеличение/уменьшение масштаба;
- поиск нужной точки.

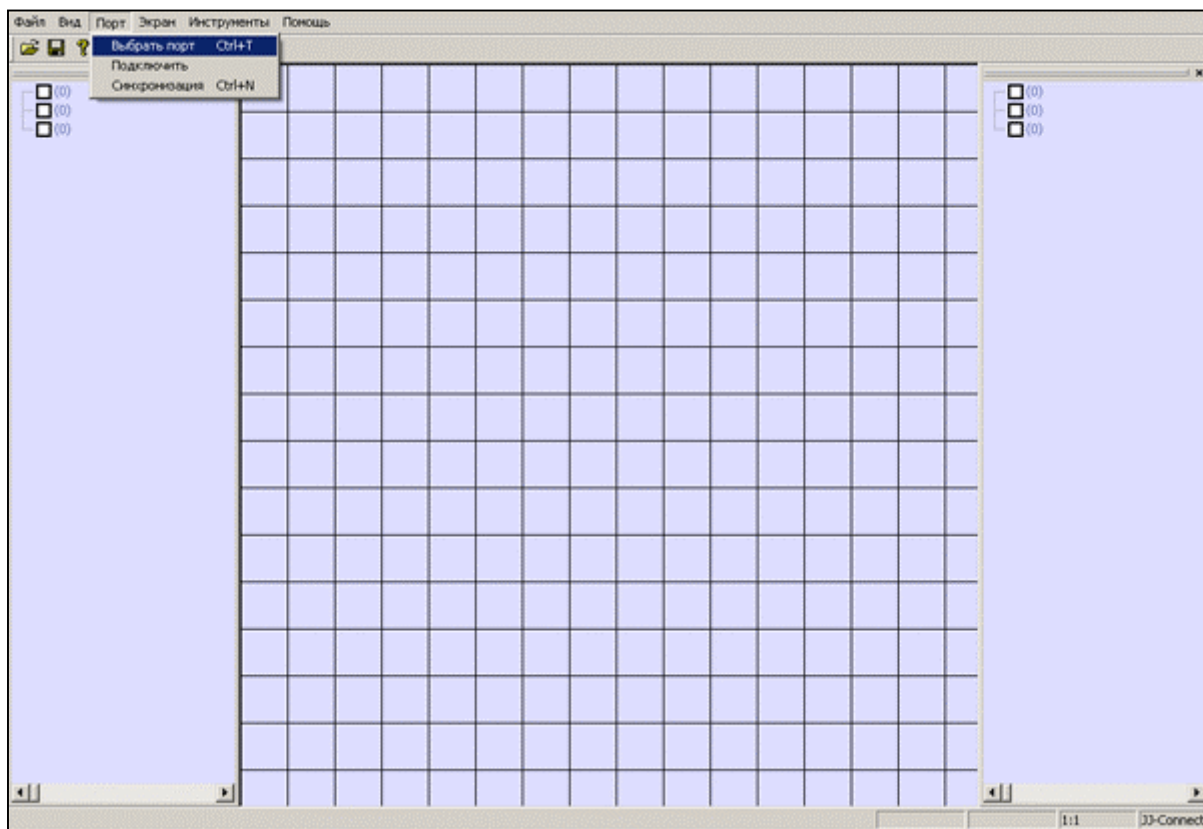
В **окне GPS навигатора** отображаются точки, треки и маршруты, сохраненные в Вашем GPS навигаторе.



Пример отображения трека в окне карты

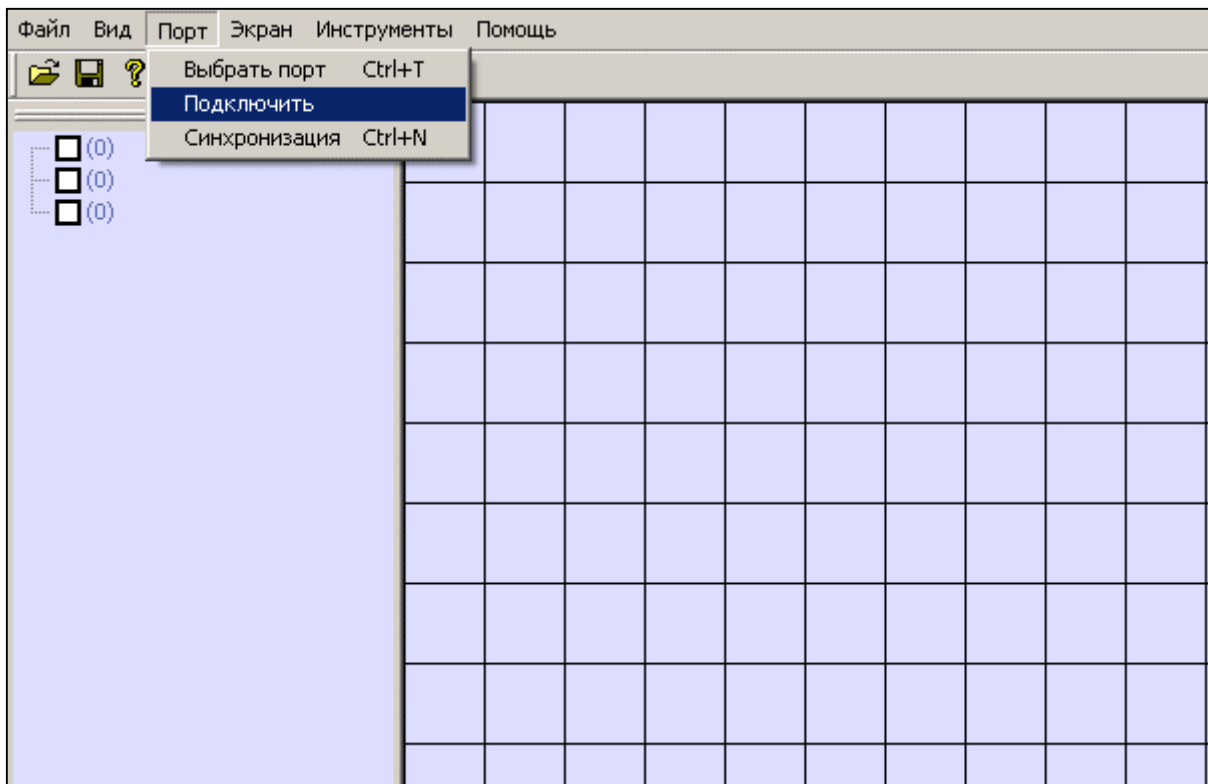


- 4) Выберите пункт **Выбрать порт** из меню **Порт**.

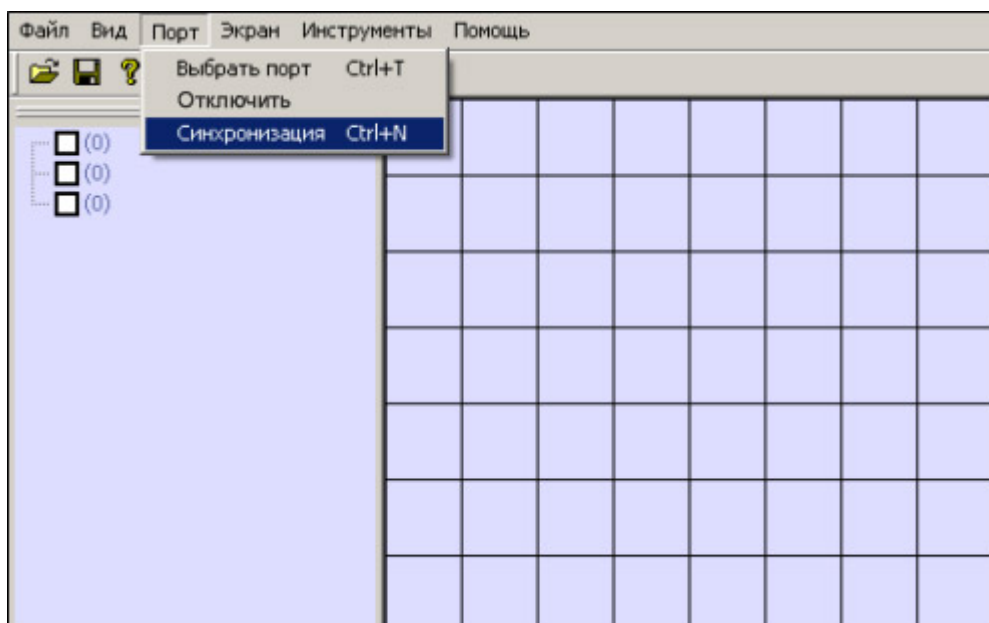


- 5) Выберите **COM-порт***, к которому подключен Ваш GPS навигатор. (* - Номер COM-порта можно посмотреть в диспетчере устройств – для Windows 95 - XP)
Для корректной работы необходимо выбрать скорость порта **38400** бит/сек

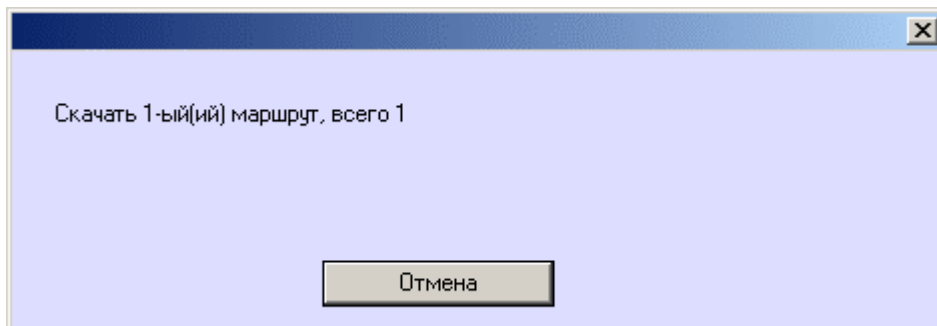
6) Подключитесь к GPS навигатору, для этого выберите пункт **Подключить** из меню **Порт**.



7) Выберите пункт **Синхронизация** из меню **Подключить**, для загрузки информации из прибора



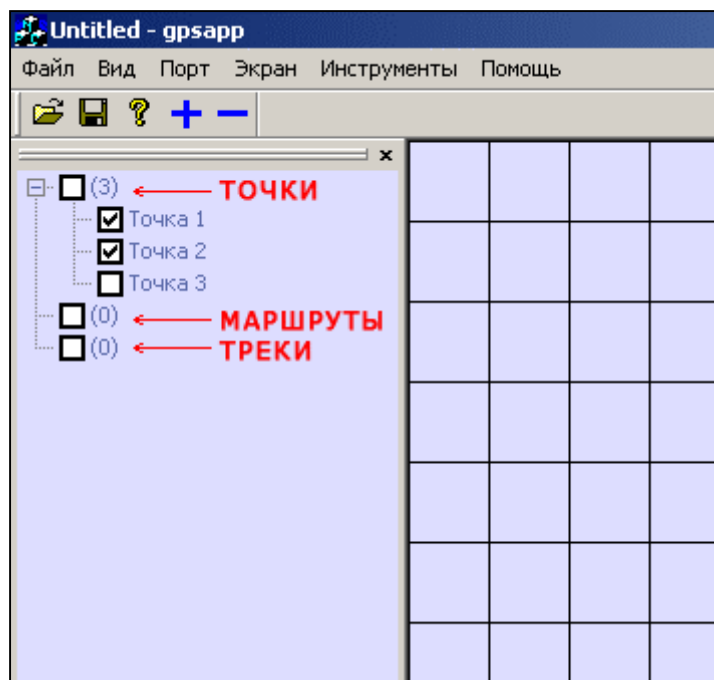
На экране появится окно, в котором будет отображена информация по скачиваемой информации



Работа с точками, треками, маршрутами на компьютере

1) Общие свойства

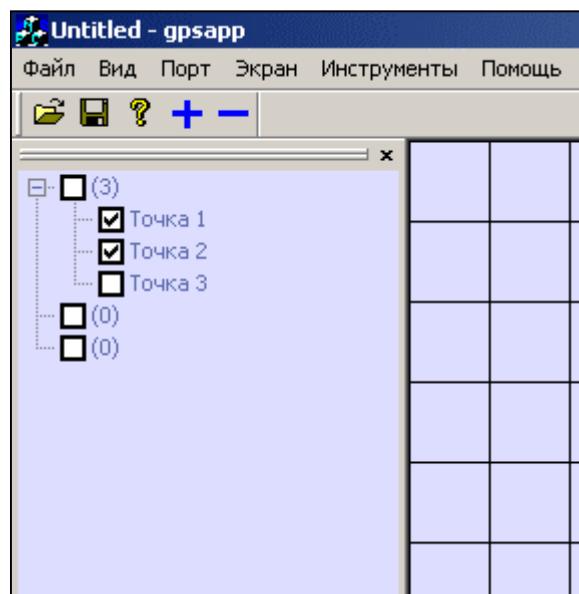
При двойном нажатии на объект, будут показаны его свойства. Когда объект отмечен с помощью галочки, он будет отображен в окне карты.



2) Работа с точками

При нажатии правой кнопкой мыши на точке, откроется выпадающее меню:

- Удалить:** удаление точки
- Загрузить:** загрузить точку в Navigator 100
- Создать:** создать новую точку
- Редактировать:** редактировать параметры точки

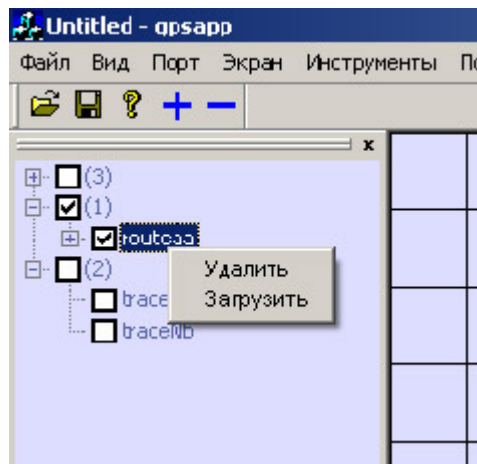


3) Работа с маршрутами

При нажатии правой кнопкой мыши на маршруте, откроется выпадающее меню:

Удалить: удаление маршрута

Загрузить: загрузить маршрут в Navigator 100



4) Работа с треками

При нажатии правой кнопкой мыши на треке, откроется выпадающее меню:

Удалить: удаление трека

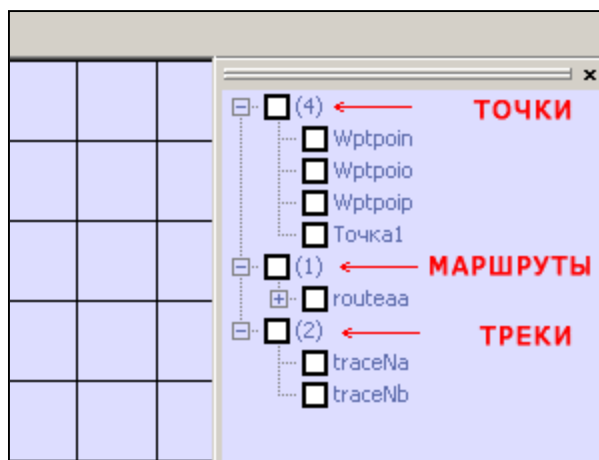
Загрузить: загрузить трек в Navigator 100



Работа с точками, треками, маршрутами в GPS навигаторе

1) Общие свойства

При двойном нажатии на объект, будут показаны его свойства. Когда объект отмечен с помощью галочки, он будет отображен в окне карты.



2) Работа с точками

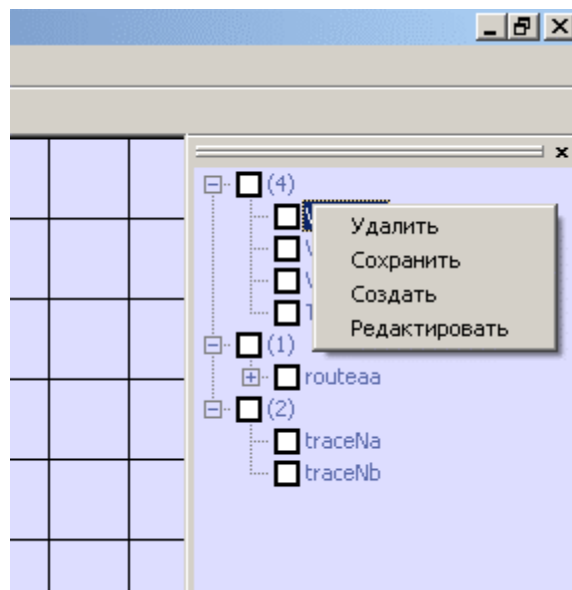
При нажатии правой кнопкой мыши на точке, откроется выпадающее меню:

Удалить: удаление точки из GPS навигатора

Сохранить: загрузить точку в компьютер

Создать: создать новую точку

Редактировать: редактировать параметры точки

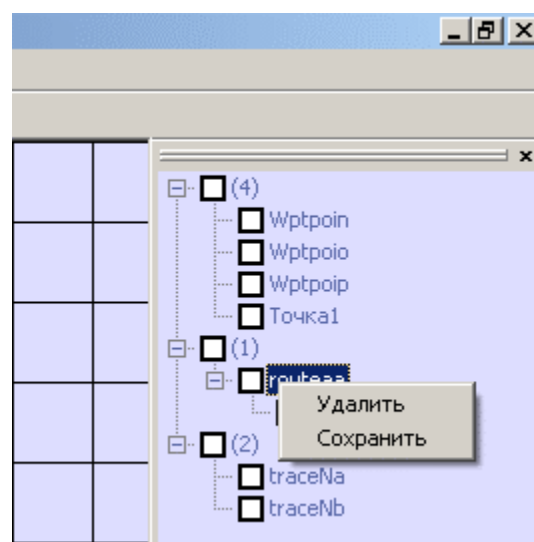


3) Работа с маршрутами

При нажатии правой кнопкой мыши на маршруте, откроется выпадающее меню:

Удалить: удаление маршрута

Сохранить: загрузить маршрут в компьютер

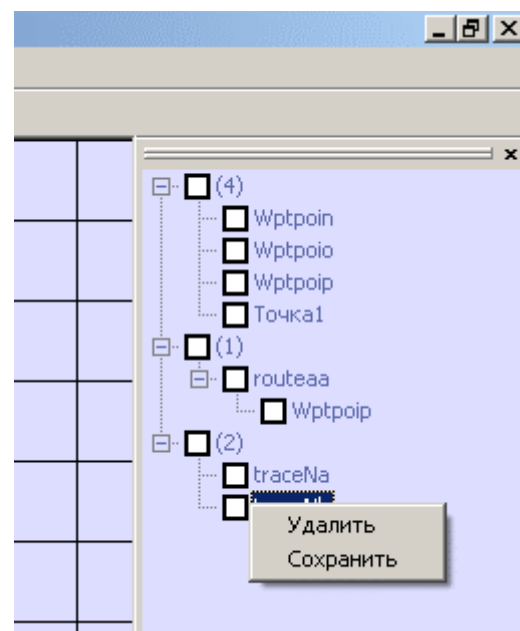


4) Работа с треками

При нажатии правой кнопкой мыши на треке, откроется выпадающее меню:

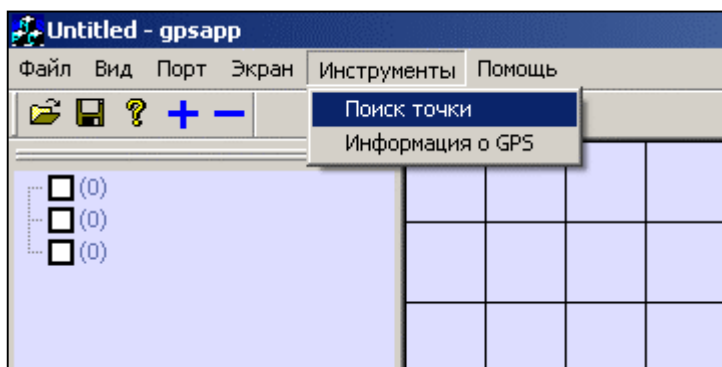
Удалить: удаление трека

Сохранить: загрузить трека в компьютер

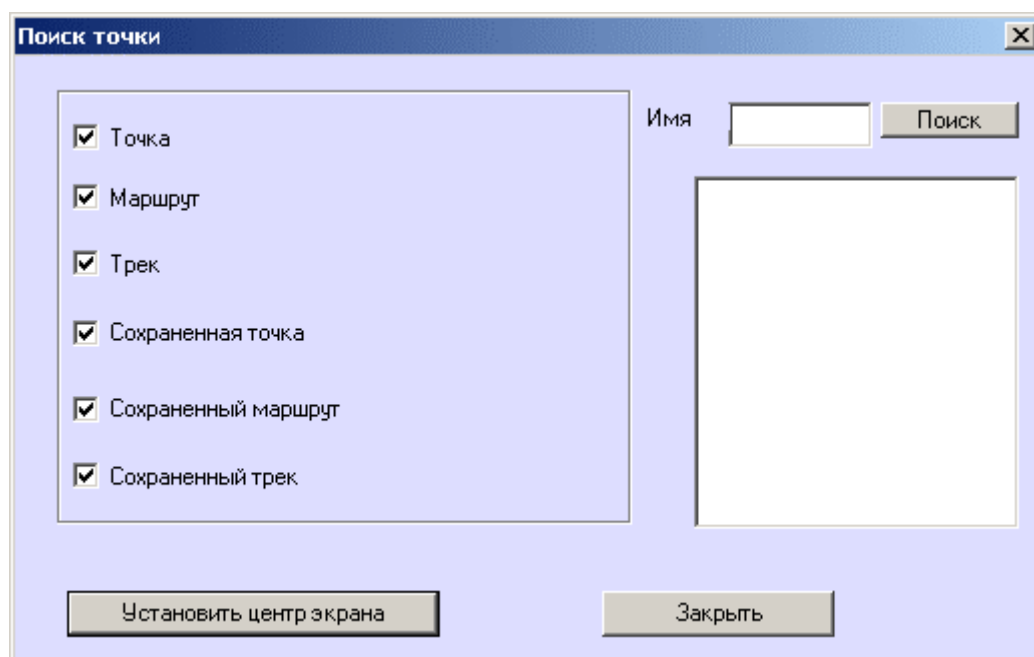


Поиск Точки

Для поиска точки выберите пункт **Поиск точки** из меню **Инструменты**



В открывшемся меню при помощи галочки, выберите места в которых хотите произвести поиск (Точка, Маршрут, Трек – точки, треки и маршруты в GPS навигаторе, Сохраненные точка, маршрут и трек - точки, треки и маршруты в компьютере).



Для того чтобы поместить найденную точку в центр карты нажмите **Установить центр экрана**.

(C) JJ-GROUP

Оптовые продажи GPS оборудования: (095) 780-32-75

www.jj-connect.ru

www.jj-group.ru